

Аксессуары

Технические характеристики

По вопросам продаж и поддержки обращайтесь:

Алматы (727)345-47-04
Ангарск (3955)60-70-56
Архангельск (8182)63-90-72
Астрахань (8512)99-46-04
Барнаул (3852)73-04-60
Белгород (4722)40-23-64
Благовещенск (4162)22-76-07
Брянск (4832)59-03-52
Владивосток (423)249-28-31
Владикавказ (8672)28-90-48
Владимир (4922)49-43-18
Волгоград (844)278-03-48
Вологда (8172)26-41-59
Воронеж (473)204-51-73
Екатеринбург (343)384-55-89

Иваново (4932)77-34-06
Ижевск (3412)26-03-58
Иркутск (395)279-98-46
Казань (843)206-01-48
Калининград (4012)72-03-81
Калуга (4842)92-23-67
Кемерово (3842)65-04-62
Киров (8332)68-02-04
Коломна (4966)23-41-49
Кострома (4942)77-07-48
Краснодар (861)203-40-90
Красноярск (391)204-63-61
Курск (4712)77-13-04
Курган (3522)50-90-47
Липецк (4742)52-20-81

Магнитогорск (3519)55-03-13
Москва (495)268-04-70
Мурманск (8152)59-64-93
Набережные Челны (8552)20-53-41
Нижний Новгород (831)429-08-12
Новокузнецк (3843)20-46-81
Ноябрьск (3496)41-32-12
Новосибирск (383)227-86-73
Омск (3812)21-46-40
Орел (4862)44-53-42
Оренбург (3532)37-68-04
Пенза (8412)22-31-16
Петрозаводск (8142)55-98-37
Псков (8112)59-10-37
Пермь (342)205-81-47

Ростов-на-Дону (863)308-18-15
Рязань (4912)46-61-64
Самара (846)206-03-16
Санкт-Петербург (812)309-46-40
Саратов (845)249-38-78
Севастополь (8692)22-31-93
Саранск (8342)22-96-24
Симферополь (3652)67-13-56
Смоленск (4812)29-41-54
Сочи (862)225-72-31
Ставрополь (8652)20-65-13
Сургут (3462)77-98-35
Сыктывкар (8212)25-95-17
Тамбов (4752)50-40-97
Тверь (4822)63-31-35

Тольятти (8482)63-91-07
Томск (3822)98-41-53
Тула (4872)33-79-87
Тюмень (3452)66-21-18
Ульяновск (8422)24-23-59
Улан-Удэ (3012)59-97-51
Уфа (347)229-48-12
Хабаровск (4212)92-98-04
Чебоксары (8352)28-53-07
Челябинск (351)202-03-61
Череповец (8202)49-02-64
Чита (3022)38-34-83
Якутск (4112)23-90-97
Ярославль (4852)69-52-93

Россия +7(495)268-04-70

Казахстан +(727)345-47-04

Беларусь +(375)257-127-884

Узбекистан +998(71)205-18-59

Киргизия +996(312)96-26-47

эл.почта: sjt@nt-rt.ru || сайт: <https://sato.nt-rt.ru/>

Компания SATO выпускает широкий ассортимент современных дополнительных аксессуаров для своих принтеров, сканеров и лазерных принтеров.

Диспенсеры для этикеток



В варианте с диспенсером напечатанные этикетки представлены без подложки и готовы к нанесению.

Внешние перемотчики этикеток RWG500



Устройства для перемотки этикеток идеально подходят для пакетной печати и работают с рулонами этикеток шириной до 244 мм и внешним диаметром рулона до 300 мм. Они могут питаться от самого принтера (RWG500) или от дополнительного внешнего модуля питания.

Компания SATO предлагает широкий ассортимент автономных перемоточных и диспенсерных устройств.

Внутренний перемотчик



Комплект для внутренней перемотки этикеток, доступный для новейшей линейки промышленных принтеров SATO NX, позволяет принтеру перематывать до 2166 дюймов этикеток внутри устройства.

НОЖИ



Устройство для резки отдельных этикеток или стопки толщиной до 10 мм.

Накопители (стэкер)



Для непрерывной печати большого объема этикеток и бирок.

Размотчик этикеток



Для нескольких принтеров SATO доступны размотчики этикеток, которые удовлетворяют спрос на рулоны этикеток большего размера.

Для них предусмотрена устойчивая рама, на которой можно надежно закрепить принтер.

Размотчик – это идеальное решение для больших рулонов этикеток.

Комплект для печати этикеток без подложки



Комплект для работы с этикетками без подложки предназначен для печати самоклеящихся этикеток без бумажной подложки. Это идеальное решение для организаций, заботящихся об экологии, поскольку отказ от бумажной подложки сокращает отходы.

Аккумуляторы и зарядное устройство



Аккумуляторы SATO обеспечивают надежную и эффективную работу принтеров SATO.

Предполагаемый срок службы ионно-литиевого аккумулятора зависит от использования. Компания SATO рекомендует заменять батареи после 300 циклов зарядки или через 3 года с момента первого использования, в зависимости от того, что случится раньше.

Адаптер переменного тока

Адаптер переменного тока также известен как адаптер переменного / постоянного тока, преобразователь переменного тока или зарядное устройство. Компания SATO предлагает адаптер переменного тока в качестве внешнего источника питания для использования с любыми устройствами SATO, работающими от аккумуляторов.

Автомобильное зарядное устройство

Позволяет заряжать принтер от автомобильной сети

Модульные платы интерфейсов



Для максимальной гибкости все промышленные принтеры SATO используют сменные модули интерфейса, которые легко заменить в полевых условиях для применения с любым из обычно используемых интерфейсов главного процессора.

Они доступны для High Speed Parallel, RS232 Serial, RS485 Serial, Wireless 802.11g and 10/100BaseT Ethernet.

Разъём внешнего ввода/вывода



Интерфейс внешних сигналов разработан для создания возможности подключения и взаимодействия внешнего источника с принтером с целью регулирования активности печати в соответствии с внешними требованиями (например, производственным процессом и т. д.), с аппликатором или для питания внешнего смотчика SATO.

14-контактная плата интерфейса внешних сигналов обеспечивает интерфейс сигнальных устройств и управление принтером (сигналы запуска / остановки / повторной печати) и определяет эксплуатационные ошибки (закончилась бумага / закончился риббон / онлайн-офлайн / аппаратная ошибка) принтера / хост-системы, а также опорное напряжение сигналов.

СТАНДАРТНЫЙ 14-контактный интерфейс Centronics: модуль печати Lt408
ДОПОЛНИТЕЛЬНЫЙ DB25-pin PCB: Lt408

Расширение памяти



Пользователи могут прибегнуть к расширенной памяти принтеров SATO для внутреннего хранения шрифтов TrueType™, а также для создания неограниченной библиотеки графических изображений и шаблонов этикеток.

Часы реального времени



Опция «Часы / Календарь» добавляет к принтеру внутренние часы, позволяя печатать точное время и дату на этикетках.

Клавиатура



При использовании дополнительной клавиатуры нет необходимости подключаться к ПК или хост-системе, что исключает расходы на IT-системы и устройства.

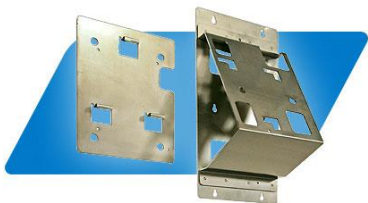
Чехлы, зажимы и ремни



Компания SATO предлагает широкий ассортимент чехлов, зажимов и ремней для переноски с учетом индивидуальных потребностей пользователей.

- Защитный чехол от погодных условий
- Сумка-переноска
- Наплечный ремень
- Зажим для крепления на поясе

Комплект для настенного крепления



Комплект для настенного крепления SATO совместим с автономными принтерами серии FX3-LX, специально разработанными для сферы гостиничного обслуживания, розничной торговли и здравоохранения.

Настенный монтаж освобождает рабочее пространство для сотрудников, что особенно целесообразно в стесненных условиях труда, обеспечивая отличный эргономичный дизайн и гибкость применения.

Чистящий комплект



Компания SATO рекомендует регулярно чистить принтеры, чтобы избежать естественного скапливания пыли и грязи на печатающей головке, которое снижает качество печати и срок ее службы.

В комплекте:

- Спрей для очистки печатающей головки
- Средство для удаления этикеток и клея
- Баллончик со сжатым воздухом
- Инструкции по очистке
- Чистящие тампоны
- Чистящие влажные салфетки
- Притирочный лист
- Чистящие салфетки

Bluetooth



Bluetooth - это бесплатная беспроводная технология, которая позволяет устанавливать связь двум различным устройствам для передачи данных.

Компания SATO предоставляет ряд принтеров с функцией Bluetooth соединения, чтобы обеспечить подключение принтера к корпоративным маркетинговым информационным системам, ноутбукам и компьютерам, а также другим принтерам в сети, если это необходимо.

Комплект беспроводной связи



Для полностью беспроводного функционирования компания SATO предлагает комплект беспроводных адаптеров, обеспечивающий полную гибкость и свободу использования принтеров SATO.

По вопросам продаж и поддержки обращайтесь:

Алматы (727)345-47-04
Ангарск (3955)60-70-56
Архангельск (8182)63-90-72
Астрахань (8512)99-46-04
Барнаул (3852)73-04-60
Белгород (4722)40-23-64
Благовещенск (4162)22-76-07
Брянск (4832)59-03-52
Владивосток (423)249-28-31
Владикавказ (8672)28-90-48
Владимир (4922)49-43-18
Волгоград (844)278-03-48
Вологда (8172)26-41-59
Воронеж (473)204-51-73
Екатеринбург (343)384-55-89

Иваново (4932)77-34-06
Ижевск (3412)26-03-58
Иркутск (395)279-98-46
Казань (843)206-01-48
Калининград (4012)72-03-81
Калуга (4842)92-23-67
Кемерово (3842)65-04-62
Киров (8332)68-02-04
Коломна (4966)23-41-49
Кострома (4942)77-07-48
Краснодар (861)203-40-90
Красноярск (391)204-63-61
Курск (4712)77-13-04
Курган (3522)50-90-47
Липецк (4742)52-20-81

Магнитогорск (3519)55-03-13
Москва (495)268-04-70
Мурманск (8152)59-64-93
Набережные Челны (8552)20-53-41
Новокузнецк (3843)20-46-81
Ноябрьск (3496)41-32-12
Новосибирск (383)227-86-73
Омск (3812)21-46-40
Орел (4862)44-53-42
Оренбург (3532)37-68-04
Пенза (8412)22-31-16
Петрозаводск (8142)55-98-37
Псков (8112)59-10-37
Пермь (342)205-81-47

Ростов-на-Дону (863)308-18-15
Рязань (4912)46-61-64
Самара (846)206-03-16
Санкт-Петербург (812)309-46-40
Саратов (845)249-38-78
Севастополь (8692)22-31-93
Саранск (8342)22-96-24
Симферополь (3652)67-13-56
Смоленск (4812)29-41-54
Сочи (862)225-72-31
Ставрополь (8652)20-65-13
Сургут (3462)77-98-35
Сыктывкар (8212)25-95-17
Тамбов (4752)50-40-97
Тверь (4822)63-31-35

Тольятти (8482)63-91-07
Томск (3822)98-41-53
Тула (4872)33-79-87
Тюмень (3452)66-21-18
Ульяновск (8422)24-23-59
Улан-Удэ (3012)59-97-51
Уфа (347)229-48-12
Хабаровск (4212)92-98-04
Чебоксары (8352)28-53-07
Челябинск (351)202-03-61
Череповец (8202)49-02-64
Чита (3022)38-34-83
Якутск (4112)23-90-97
Ярославль (4852)69-52-93

Россия +7(495)268-04-70

Казахстан +(727)345-47-04

Беларусь +(375)257-127-884

Узбекистан +998(71)205-18-59

Киргизия +996(312)96-26-47

эл.почта: sjt@nt-rt.ru || сайт: <https://sato.nt-rt.ru/>