

# Промышленные принтеры этикеток CL6NX Plus

## Технические характеристики

По вопросам продаж и поддержки обращайтесь:

Алматы (727)345-47-04  
Ангарск (3955)60-70-56  
Архангельск (8182)63-90-72  
Астрахань (8512)99-46-04  
Барнаул (3852)73-04-60  
Белгород (4722)40-23-64  
Благовещенск (4162)22-76-07  
Брянск (4832)59-03-52  
Владивосток (423)249-28-31  
Владикавказ (8672)28-90-48  
Владимир (4922)49-43-18  
Волгоград (844)278-03-48  
Вологда (8172)26-41-59  
Воронеж (473)204-51-73  
Екатеринбург (343)384-55-89

Иваново (4932)77-34-06  
Ижевск (3412)26-03-58  
Иркутск (395)279-98-46  
Казань (843)206-01-48  
Калининград (4012)72-03-81  
Калуга (4842)92-23-67  
Кемерово (3842)65-04-62  
Киров (8332)68-02-04  
Коломна (4966)23-41-49  
Кострома (4942)77-07-48  
Краснодар (861)203-40-90  
Красноярск (391)204-63-61  
Курск (4712)77-13-04  
Курган (3522)50-90-47  
Липецк (4742)52-20-81

Магнитогорск (3519)55-03-13  
Москва (495)268-04-70  
Мурманск (8152)59-64-93  
Набережные Челны (8552)20-53-41  
Нижний Новгород (831)429-08-12  
Новокузнецк (3843)20-46-81  
Ноябрьск (3496)41-32-12  
Новосибирск (383)227-86-73  
Омск (3812)21-46-40  
Орел (4862)44-53-42  
Оренбург (3532)37-68-04  
Пенза (8412)22-31-16  
Петрозаводск (8142)55-98-37  
Псков (8112)59-10-37  
Пермь (342)205-81-47

Ростов-на-Дону (863)308-18-15  
Рязань (4912)46-61-64  
Самара (846)206-03-16  
Санкт-Петербург (812)309-46-40  
Саратов (845)249-38-78  
Севастополь (8692)22-31-93  
Саранск (8342)22-96-24  
Симферополь (3652)67-13-56  
Смоленск (4812)29-41-54  
Сочи (862)225-72-31  
Ставрополь (8652)20-65-13  
Сургут (3462)77-98-35  
Сыктывкар (8212)25-95-17  
Тамбов (4752)50-40-97  
Тверь (4822)63-31-35

Тольятти (8482)63-91-07  
Томск (3822)98-41-53  
Тула (4872)33-79-87  
Тюмень (3452)66-21-18  
Ульяновск (8422)24-23-59  
Улан-Удэ (3012)59-97-51  
Уфа (347)229-48-12  
Хабаровск (4212)92-98-04  
Чебоксары (8352)28-53-07  
Челябинск (351)202-03-61  
Череповец (8202)49-02-64  
Чита (3022)38-34-83  
Якутск (4112)23-90-97  
Ярославль (4852)69-52-93

Россия +7(495)268-04-70

Казахстан +(727)345-47-04

Беларусь +(375)257-127-884

Узбекистан +998(71)205-18-59

Киргизия +996(312)96-26-47

эл.почта: [slt@nt-rt.ru](mailto:slt@nt-rt.ru) || сайт: <https://sato.nt-rt.ru/>

# CL6NX Plus

Создан для глобальных процессов  
отслеживания.

Развитие интернета вещей (IoT) ускоряет цифровую трансформацию во всех отраслях. Компании собирают все больше данных для обеспечения прослеживаемости, повышения производительности и выполнения обязательств перед клиентами.

Представляем принтер CL6NX Plus, созданный благодаря нашему широкому опыту внедрения решений там, где они больше всего нужны заказчикам. Это лучший в отрасли 6-дюймовый промышленный термопринтер для печати этикеток любой сложности.

Скорость и точность

## Высокая скорость и точность печати

Благодаря высокой точности этот принтер идеально подойдет для изготовления микроэтикеток, а по скорости он превосходит другие модели даже при высоком разрешении.



51 – 203 мм/с при 12 тчк/мм  
(2-8 дюйм/с при 305 dpi)

Встроенные функции профилактического обслуживания

## Минимизация простоев

Вы можете легко отслеживать состояние каждого принтера и проводить профилактическое обслуживание до возникновения поломок. Резиновый валик PureLine™ имеет визуальный индикатор износа, позволяющий своевременно выявить необходимость замены. Умная технология печатающей головки обеспечивает отслеживание и контроль ее использования. Увеличенный объем риббона сокращает затраты времени на смену расходных материалов.

## Долговечность и функциональность

Металлический корпус со складной крышкой позволяет использовать принтер в промышленных условиях даже в ограниченном пространстве.





Удобство

## Интуитивно понятное управление

Светодиодные индикаторы наглядно отображают состояние принтера. Видеоинструкции на полноцветном ЖК-экране обеспечивают быстрое ознакомление с повседневными операциями и облегчают устранение проблем.

## Простота настройки и обслуживания

Многие детали можно установить прямо на месте эксплуатации, а замена резинового валика выполняется без использования инструментов.



Интеграция и интерфейсы подключения

## Многоязычный интерфейс

Благодаря поддержке 47 языков печати и 31 языка интерфейса принтер может использоваться во всем мире.



## Предварительно установленные эмуляции языков

Автоматическое определение и эмуляция основных языков упрощают переход на CL6NX Plus от использования старых моделей SATO или оборудования других производителей.

## Различные интерфейсы

Принтер имеет несколько интерфейсов в базовой комплектации, включая LAN, USB, Bluetooth, последовательный и параллельный порты. Дополнительно можно приобрести комплект для беспроводного подключения WLAN.

## Технология Печать с использованием приложений (SATO AEP)

Технология AEP позволяет напрямую подключить к принтеру клавиатуру, весы, сканер штрихкодов и другое периферийное оборудование для простой работы без компьютера.



# Принтер CL6NX Plus говорит на языке вашего бизнеса и легко интегрируется в любые процессы

## Основные сферы применения

### Розничная торговля

CL6NX Plus идеально подходит для печати больших объемов этикеток

- Защищает от ошибок при доставке товаров со складов в магазины
- Помогает увеличить продажи и повысить уровень удовлетворенности клиентов благодаря эффективной маркировке товаров в магазине и на разных этапах цепочки поставок
- CL6NX Plus гарантирует эффективность процессов инвентаризации и улучшает контроль запасов, маркируя поступающие товары RFID-метками. Принтер позволяет печатать на любых этикетках, бирках и квитанциях, выполняя различные задачи — от уценки товаров до защиты от вскрытия упаковки.



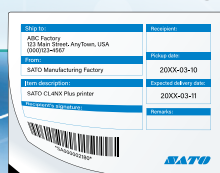
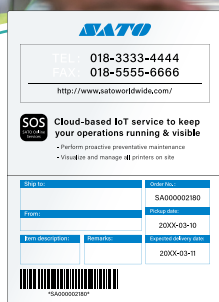
### Транспорт и логистика

Маркировка в логистической цепочке для повышения скорости и прослеживаемости

- В памяти CL6NX Plus можно сохранить различные шаблоны этикеток для быстрого выбора при маркировке товаров на всех этапах от приемки и управления запасами до отгрузки.
- Широкий ассортимент поддерживаемых этикеток, включая специализированные, например, 3-слойные этикетки для отгрузки и возврата товаров.



3-layer shipping/return label





## Автомобильная промышленность

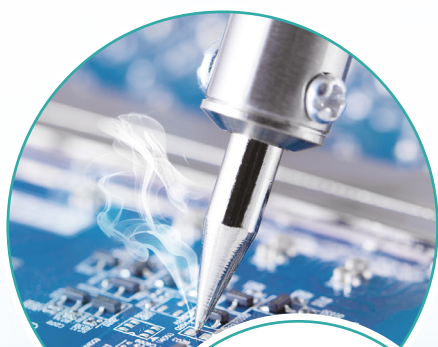
Высокая производительность благодаря эффективной маркировке

- CL6NX Plus — идеальный принтер для повышения эффективности процессов во всей цепочке поставок у производителей автомобилей и деталей для них
- Благодаря технологии АЕР и прямой печати PDF-файлов принтер с высокой точностью обрабатывает полученные от компьютера данные в формате PDF, обеспечивая автоматическую печать, резку и сортировку идентификационных меток без вмешательства оператора.
- Также пользователь может передавать на принтер данные для печати этикеток напрямую от контроллера и легко внедрить единое приложение для печати на всех своих производственных объектах
- Поддержка RFID
- Прямая печать PDF-файлов



Identification tag

|   |   |                                |
|---|---|--------------------------------|
| SUPPLIER<br>ABC SUPPLIER<br><b>1234-5</b> | SATO MOTOR<br>MANUFACTURING<br>12345-00000-98<br>INNER MIRROR | CONVEYANCE No.<br><b>98765</b> |
| ARRIVAL TIME<br><b>10-03-20XX 10:00</b>   |   | LANE No.<br><b>3</b>           |
| SUPPLIER DATA<br>1234567-123              | ORDER No.<br><b>0123</b>                                      | PCS/KANBAN<br><b>20</b>        |
|   |   | DOCK<br><b>5S</b>              |



Part label

|                        |
|------------------------|
| <b>Developing Unit</b> |
| PART NO: A12ER72733    |
|                        |
| Quantity: 1            |
| Date: 18/08/20XX       |

## Производство

Точная маркировка на всех этапах от сырья до готового продукта для улучшения прослеживаемости

- Принтер CL6NX Plus рассчитан на интенсивную промышленную эксплуатацию и помогает производителю обеспечить видимость и прослеживаемость каждого изделия. Это особенно ценно в случае, если впоследствии будет выявлен дефект продукта.
- Производители электроники могут использовать термостойкие этикетки SATO и принтер CL6NX Plus для изготовления высококачественных микроэтикеток для компонентов печатных плат, которые становятся все миниатюрнее



## Широкие возможности интеллектуальной печати этикеток

Печать с использованием приложений - Application Enabled Printing (AEP) — это мощное интеллектуальное встроенное решение, упрощающее процесс печати и управления принтером, что позволяет снизить бизнес-затраты.

### Индивидуальные приложения

AEP позволяет создавать приложения, адаптированные под конкретный бизнес-процесс пользователя в любой отрасли. Приложение работает прямо на принтере, независимо от ПО на компьютере.

CL6NX Plus печатает этикетки и отображает на ЖК-экране инструкции оператору для сортировки (влево или вправо) напечатанных этикеток для последующей обработки.



### Печать без компьютера

Подключите сканер штрихкода, световой индикатор, весы, клавиатуру и другие устройства напрямую к CL6NX Plus и выполняйте еще больше различных задач печати без компьютера.

Используйте сканер штрихкодов и цифровую клавиатуру для прямого ввода данных и упрощения печати этикеток.



### Прямая печать с контроллеров

AEP позволяет легко оптимизировать процесс печати этикеток, интегрировав принтер CL6NX Plus с промышленным оборудованием, например программируемым логическим контроллером (ПЛК), без установки промежуточных устройств и разработки специальных прошивок.

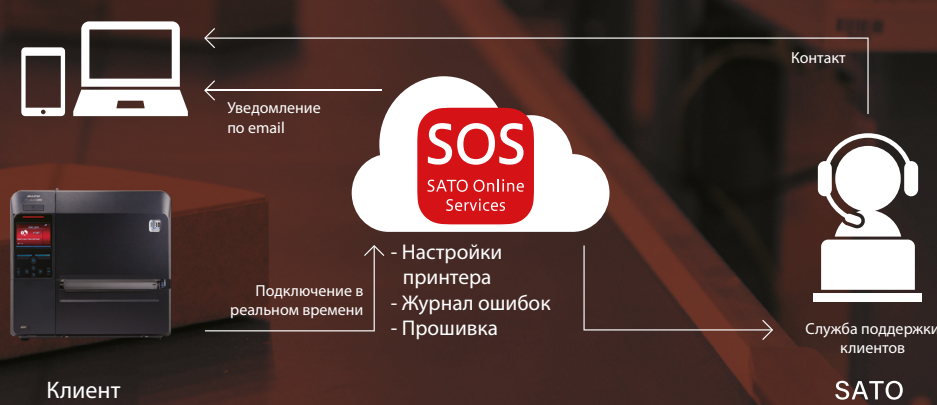




# IoT-решение для удобного и прозрачного управления парком принтеров

Служба SATO Online Services обеспечивает круглосуточный централизованный облачный мониторинг принтеров, помогая реализовать профилактическое обслуживание и снизить простои оборудования на 86%!

\* По данным опроса, проведенного компанией SATO в Японии

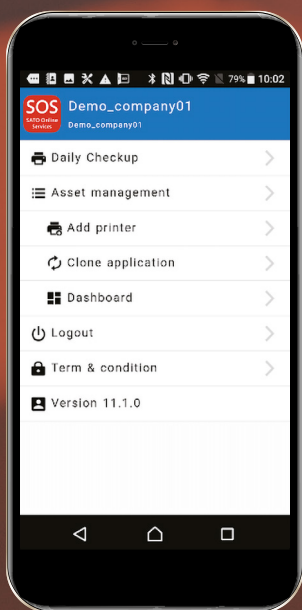


## Профилактическое техобслуживание

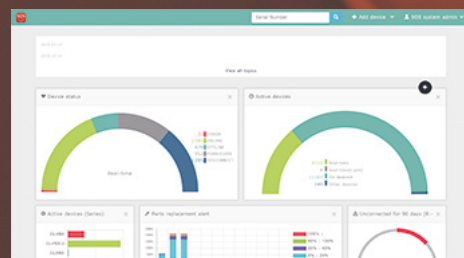
SOS ведет мониторинг (состояния, пробега, планируемых замен изнашивающихся частей и других событий и параметров) для удобного наблюдения за принтерами и направляет уведомления, чтобы провести техобслуживание до возникновения проблемы.

SOS отправляет уведомления соответствующим сотрудникам о состоянии принтера по электронной почте, помогая быстро устранять ошибки.

Мобильное приложение SOS



| Device | Country             | Status    | Model Name  | Print head sleep time | Next service setting date |         |         |
|--------|---------------------|-----------|-------------|-----------------------|---------------------------|---------|---------|
| CLINK  | 2019-02-21 13:30:22 | Throttle  | CLINK 30560 | 0.3 km                | 2020-03                   |         |         |
| CLINK  | 2019-02-21 13:31:32 | China     | ONLINE      | CLINK 30560           | 0.3 km                    | 2020-04 |         |
| CLINK  | 2019-02-21 13:37:42 | China     | ONLINE      | CLINK 30560           | 1.0 km                    | 2020-05 |         |
| CLINK  | 2019-02-21 13:38:07 | Hawaii    | ONLINE      | CLINK 30560           | 80.0 km                   | 79.2 %  | 2019-03 |
| CLINK  | 2019-02-21 13:31:09 | Throttle  | ONLINE      | CLINK 30560           | 25.4 km                   | 25.4 %  | 2020-03 |
| CLINK  | 2019-02-21 13:40:42 | Van Nam   | ONLINE      | CLINK 30560           | 3.2 km                    | 6.8 %   | 2020-03 |
| CLINK  | 2019-02-21 13:27:15 | Van Nam   | ONLINE      | CLINK 30560           | 52.0 km                   | 26.8 %  | 2020-11 |
| CLINK  | 2019-02-21 13:31:46 | Hawaii    | ONLINE      | CLINK 30560           | 68.4 km                   | 200.0 % | 2019-03 |
| CLINK  | 2019-02-21 13:37:25 | Van Nam   | ONLINE      | CLINK 30560           | 1.0 km                    | 3.4 %   | 2020-04 |
| CLINK  | 2019-02-21 13:33:14 | China     | ONLINE      | CLINK 30560           | 10.3 km                   | 0.1 %   | 2020-03 |
| CLINK  | 2019-02-21 13:30:31 | Indonesia | ONLINE      | CLINK 30560           | 1.3 km                    | 3.0 %   | 2020-03 |



## Управление принтерами, расположенными на разных объектах

Управляйте парком принтеров: просматривайте и изменяйте параметры — скорость печати, яркость, положение печати и настройки сети — из любого места и в любое время.

# Технические характеристики CL6NX Plus

| ТЕХНИЧЕСКИЕ ХАРАКТЕРИСТИКИ ПЕЧАТИ  |                              |   |   |
|--|------------------------------|---|---|
| Способ печати  |                              | Прямая термopечать / Термотрансферная печать  |   |
| Режим печати   |                              | Стандартная комплектация: Непрерывная печать, с отрывом   |   |
| Разрешение печати  |                              | 8 тчк/мм (203 dpi)  | 12 тчк/мм (305 dpi)   |
| Макс. скорость печати  |                              | 203 dpi: 51 – 254 мм/с (2 – 10 дюйм/с)<br>(по умолчанию 152 мм/с (6 дюйм/с))  | 305 dpi: 51 – 203 мм/с (2 – 8 дюйм/с)<br>(по умолчанию 152 мм/с (6 дюйм/с)) |
| Макс. область печати   | Ширина                       | 167,5 мм (6,5 дюймов)   |   |
|  | Длина                        | 203 dpi: 2500 мм (98,42 дюйма)  | 305 dpi: 1500 мм (59,05 дюйма)  |
| Процессор  |                              | Два ЦП и две ОС: ЦП1: 800 МГц для ОС Linux, ЦП2: 800 МГц для ОС ITRON   |   |
| Память принтера  |                              | ЦП1: ROM 2 Гб, RAM 256 Мб, ЦП2: ROM 4 Мб, RAM 64 Мб   |   |
| ТЕХНИЧЕСКИЕ ХАРАКТЕРИСТИКИ РАСХОДНЫХ МАТЕРИАЛОВ (Рекомендуется использовать расходные материалы, производимые или поставляемые компанией SATO) |                              |   |   |
| Тип датчика  |                              | Датчик I-mark (отражательный), датчик зазора (передающий)   |   |
| Тип этикеток   |                              | Этикетки с высечкой (рулоном или гармошкой), этикетки из обычной бумаги, из синтетических материалов, непрерывный материал  |   |
| Толщина этикеток   |                              | до 268 мм (от 0,060 до 0,268 мм)  |   |
| Форма этикеток   | Диаметр                      | Макс. 220 мм (8,6 дюймов), диаметр втулки: Ø76 мм (3,0 дюйма), Ø101 мм (4,0 дюйма), опционально — 254 мм (10 дюймов)  |   |
|  | Направление намотки          | Лицевой стороной внутрь/наружу. Смена настроек не требуется   |   |
| Размер этикеток (без подложки)   | Непрерывная печать           | Длина   | 6 – 2497 мм (0,24 – 98,30 дюйма)      6 – 1497 мм (0,24 – 58,94 дюйма)      |
|  |                              | Ширина  | 47 – 177 мм (1,85 – 6,97 дюйма)      47 – 177 мм (1,85 – 6,97 дюйма)        |
|  | Печать с отрывом/с ножом     | Длина   | 17 – 2497 мм (0,67 – 98,30 дюйма)      17 – 1497 мм (0,67 – 58,94 дюйма)    |
|  |                              | Ширина  | 47 – 177 мм (1,85 – 6,97 дюйма)      47 – 177 мм (1,85 – 6,97 дюйма)        |
|  | Печать с отделителем         | Длина   | 10 – 397 мм (0,39 – 15,63 дюйма)      10 – 397 мм (0,39 – 15,63 дюйма)      |
|  |                              | Ширина  | 47 – 177 мм (1,85 – 6,97 дюйма)      47 – 177 мм (1,85 – 6,97 дюйма)        |
| Риббон   | Размер                       | Макс. длина: 600 м 450 м, при ширине риббона 59 мм (2,32 дюйма)<br>Макс. диаметр рулона: 90 мм, ширина риббона: от 59 мм (2,32 дюйма) до 177 мм   |   |
|  | Прочее                       | Направление намотки: Front / Back, способ намотки: Без втулки   |   |
| ШРИФТЫ / СИМВОЛЫ   |                              |   |   |
| Встроенные шрифты  | Стандартные растровые шрифты | U, S, M, WB, WL, XS, XU, XM, XB, XL, X20, X21, X22, X23, X24, OCR-A, OCR-B  |   |
|  | Масштабируемые шрифты        | 30 TTF-шрифтов SATO, 2 контурных шрифта   |   |
|  | Кодировка                    | Основные кодовые страницы латинских и панъевропейских символов (совместимые с WGL4), GB18030 (упрощенное китайское письмо), KSX1001 (корейское письмо), BIG5 (традиционное китайское письмо) JIS, SHIFT-JIS Unicode: UTF-8 и UTF16BE.   |   |
| Штрихкоды  | Линейные                     | UPC-A/UPC-E, JAN/EAN-13/8, CODE39, CODE93, CODE128, GS1-128(UCC/EAN128), CODABAR(NW-7), ITF, Industrial 2 of 5, Matrix 2 of 5, MSI, POSTNET, UPC Add-On Code, BOOKLAND, USPS, GS1 DataBar Omnidirectional, GS1 DataBar Truncated, GS1 DataBar Stacked, GS1 DataBar Stacked Omnidirectional, GS1 DataBar Limited, GS1 DataBar Expanded, GS1 DataBar Expanded Stacked   |   |
|  | Двумерные                    | QR Code, Micro QR Code, PDF417, Micro PDF, Maxi Code, GS1 Data Matrix, Data Matrix (ECC200), Aztec Code, GS1QR Code и композитные символьные системы.   |   |
| Направление печати   |                              | Поворот: 0°, 90°, 180°, 270°  |   |
| Загружаемые пользователем шрифты, графика и форматы  |                              | Макс. 100 Мб  |   |
| ИНТЕГРАЦИЯ И ТЕХНИЧЕСКИЕ ХАРАКТЕРИСТИКИ ИНТЕРФЕЙСОВ  |                              |   |   |
| Интерфейсы и протоколы   |                              | USB 2.0 (тип A и B), RS232C, IEEE1284, EXT, NFC, Ethernet (IPv4/v6) с поддержкой: TCP/IP, LPR, FTP, SNMPv3, NTP, HTTP, DHCPv4, автоматическая настройка без сохранения состояния, автоматическая настройка с учетом состояния (DHCPv6)  |   |
| Опционально  |                              | Беспроводная локальная сеть, сертифицированный WiFi, прямой WiFi, двухдиапазонный IEEE 802.11 a/b/g/n/ac (2,4 ГГц, 5 ГГц), Безопасность: WEP, WPA, WPA2, Dynamic WEP, DHCP Option 81. Bluetooth Ver. 3.0  |   |
| Удаленный доступ   |                              | SNMP вер. 3, HTTPS  |   |
| Поддерживаемые протоколы управления принтером  |                              | Стандарт: SBPL (SATO Barcode Printer Language)<br>Эмуляции языков: Автоматическое распознавание — SZPL, SDPL, SIPL, STCL, SEPL  |   |
| ЭКСПЛУАТАЦИОННЫЕ ХАРАКТЕРИСТИКИ  |                              |   |   |
| Требования к питанию   |                              | Перем. ток 100~240 В (±10%), 50/60 Гц, автоматическое определение параметров источника питания  |   |
| Условия использования  | Эксплуатация                 | 0–40 °C / отн. вл. 30–80% (без конденсации)   |   |
|  | Хранение                     | –20–60 °C / отн. вл. 30–90% (без конденсации)   |   |
| Размеры (Ш x Г x В)  |                              | 338 x 457 x 321 мм (без выступающих частей)<br>(13,30 x 17,99 x 12,64 дюймов)   |   |
| Вес  |                              | 20,3 кг (44,75 фунтов)  |   |
| Дисплей  |                              | Полноцветный ЖК-дисплей (TFT) диагональю 3,5 дюйма (320 x 240 RGB)  |   |
| ПРОЧЕЕ   |                              |   |   |
| Полезные функции   |                              | Печать микроэтикеток, технология SATO Application Enabled Printing, служба SATO Online Services, служба SOTI Connect, прямая печать PDF, 18 видеороликов с инструкциями для воспроизведения на ЖК-экране, возможность загрузки собственных видеороликов, многоязычный интерфейс ЖК-экрана (31 язык), энергосберегающий режим, большой ЖК-экран с информацией о состоянии, автоматическое переключение между интерфейсами, USB-память для клонирования и сохранения данных, отправка данных о состоянии, звуковой сигнал |   |
| Функции самодиагностики  |                              | Проверка термоголовки, обнаружение конца и приближения конца этикеток и риббона, тестовая печать, обнаружение открытого печатающего узла  |   |
| ОПЦИИ  |                              |   |   |
| Аксессуары   |                              | Нож, отделитель с внутренним смотчиком, Часы реального времени, комплект Wireless LAN, комплект для проверки штрих-кодов, модуль RFID UHF   |   |

## По вопросам продаж и поддержки обращайтесь:

Алматы (727)345-47-04  
Ангарск (3955)60-70-56  
Архангельск (8182)63-90-72  
Астрахань (8512)99-46-04  
Барнаул (3852)73-04-60  
Белгород (4722)40-23-64  
Благовещенск (4162)22-76-07  
Брянск (4832)59-03-52  
Владивосток (423)249-28-31  
Владикавказ (8672)28-90-48  
Владимир (4922)49-43-18  
Волгоград (844)278-03-48  
Вологда (8172)26-41-59  
Воронеж (473)204-51-73  
Екатеринбург (343)384-55-89

Иваново (4932)77-34-06  
Ижевск (3412)26-03-58  
Иркутск (395)279-98-46  
Казань (843)206-01-48  
Калининград (4012)72-03-81  
Калуга (4842)92-23-67  
Кемерово (3842)65-04-62  
Киров (8332)68-02-04  
Коломна (4966)23-41-49  
Кострома (4942)77-07-48  
Краснодар (861)203-40-90  
Красноярск (391)204-63-61  
Курск (4712)77-13-04  
Курган (3522)50-90-47  
Липецк (4742)52-20-81

Магнитогорск (3519)55-03-13  
Москва (495)268-04-70  
Мурманск (8152)59-64-93  
Набережные Челны (8552)20-53-41  
Новокузнецк (3843)20-46-81  
Ноябрьск (3496)41-32-12  
Новосибирск (383)227-86-73  
Омск (3812)21-46-40  
Орел (4862)44-53-42  
Оренбург (3532)37-68-04  
Пенза (8412)22-31-16  
Петрозаводск (8142)55-98-37  
Псков (8112)59-10-37  
Пермь (342)205-81-47

Ростов-на-Дону (863)308-18-15  
Рязань (4912)46-61-64  
Самара (846)206-03-16  
Санкт-Петербург (812)309-46-40  
Саратов (845)249-38-78  
Севастополь (8692)22-31-93  
Саранск (8342)22-96-24  
Симферополь (3652)67-13-56  
Смоленск (4812)29-41-54  
Сочи (862)225-72-31  
Ставрополь (8652)20-65-13  
Сургут (3462)77-98-35  
Сыктывкар (8212)25-95-17  
Тамбов (4752)50-40-97  
Тверь (4822)63-31-35

Тольятти (8482)63-91-07  
Томск (3822)98-41-53  
Тула (4872)33-79-87  
Тюмень (3452)66-21-18  
Ульяновск (8422)24-23-59  
Улан-Удэ (3012)59-97-51  
Уфа (347)229-48-12  
Хабаровск (4212)92-98-04  
Чебоксары (8352)28-53-07  
Челябинск (351)202-03-61  
Череповец (8202)49-02-64  
Чита (3022)38-34-83  
Якутск (4112)23-90-97  
Ярославль (4852)69-52-93

**Россия** +7(495)268-04-70

**Казахстан** +(727)345-47-04

**Беларусь** +(375)257-127-884

**Узбекистан** +998(71)205-18-59

**Киргизия** +996(312)96-26-47

эл.почта: [sjt@nt-rt.ru](mailto:sjt@nt-rt.ru) || сайт: <https://sato.nt-rt.ru/>