

Однолинейные портативные системы маркировки

Технические характеристики

По вопросам продаж и поддержки обращайтесь:

Алматы (727)345-47-04
Ангарск (3955)60-70-56
Архангельск (8182)63-90-72
Астрахань (8512)99-46-04
Барнаул (3852)73-04-60
Белгород (4722)40-23-64
Благовещенск (4162)22-76-07
Брянск (4832)59-03-52
Владивосток (423)249-28-31
Владикавказ (8672)28-90-48
Владимир (4922)49-43-18
Волгоград (844)278-03-48
Вологда (8172)26-41-59
Воронеж (473)204-51-73
Екатеринбург (343)384-55-89

Иваново (4932)77-34-06
Ижевск (3412)26-03-58
Иркутск (395)279-98-46
Казань (843)206-01-48
Калининград (4012)72-03-81
Калуга (4842)92-23-67
Кемерово (3842)65-04-62
Киров (8332)68-02-04
Коломна (4966)23-41-49
Кострома (4942)77-07-48
Краснодар (861)203-40-90
Красноярск (391)204-63-61
Курск (4712)77-13-04
Курган (3522)50-90-47
Липецк (4742)52-20-81

Магнитогорск (3519)55-03-13
Москва (495)268-04-70
Мурманск (8152)59-64-93
Набережные Челны (8552)20-53-41
Нижний Новгород (831)429-08-12
Новокузнецк (3843)20-46-81
Ноябрьск (3496)41-32-12
Новосибирск (383)227-86-73
Омск (3812)21-46-40
Орел (4862)44-53-42
Оренбург (3532)37-68-04
Пенза (8412)22-31-16
Петрозаводск (8142)55-98-37
Псков (8112)59-10-37
Пермь (342)205-81-47

Ростов-на-Дону (863)308-18-15
Рязань (4912)46-61-64
Самара (846)206-03-16
Санкт-Петербург (812)309-46-40
Саратов (845)249-38-78
Севастополь (8692)22-31-93
Саранск (8342)22-96-24
Симферополь (3652)67-13-56
Смоленск (4812)29-41-54
Сочи (862)225-72-31
Ставрополь (8652)20-65-13
Сургут (3462)77-98-35
Сыктывкар (8212)25-95-17
Тамбов (4752)50-40-97
Тверь (4822)63-31-35

Тольятти (8482)63-91-07
Томск (3822)98-41-53
Тула (4872)33-79-87
Тюмень (3452)66-21-18
Ульяновск (8422)24-23-59
Улан-Удэ (3012)59-97-51
Уфа (347)229-48-12
Хабаровск (4212)92-98-04
Чебоксары (8352)28-53-07
Челябинск (351)202-03-61
Череповец (8202)49-02-64
Чита (3022)38-34-83
Якутск (4112)23-90-97
Ярославль (4852)69-52-93

Россия +7(495)268-04-70

Казахстан +(727)345-47-04

Беларусь +(375)257-127-884

Узбекистан +998(71)205-18-59

Киргизия +996(312)96-26-47

эл.почта: slt@nt-rt.ru || сайт: <https://sato.nt-rt.ru/>

► JUDO XL

Judo - инновационный ручной аппликатор от SATO, обеспечивает печать в одну строку на этикетках двух возможных размеров. Отличное решение для маркировки рекламных акций.

Judo поддерживает крупный шрифт и оснащен широкими отсеками для загрузки рулона этикеток, благодаря чему эта модель является чрезвычайно удобной в использовании.

КЛЮЧЕВЫЕ ОСОБЕННОСТИ

- Печать крупных, выделенных жирным шрифтом символов
- 7.6 мм - Прямоугольные этикетки
- Возможность печати черным или красным цветом



ВАРИАНТЫ ЭТИКЕТОК



► KENDO 22 / 22P / 26

Kendo - инновационный ручной аппликатор от SATO, обеспечивает печать в одну строку (в том числе крупных символов) на этикетках двух возможных размеров.

Kendo поддерживает крупный шрифт и оснащен широкими отсеками для загрузки рулона этикеток, благодаря чему эта модель является чрезвычайно удобной в использовании.

КЛЮЧЕВЫЕ ОСОБЕННОСТИ

- Печать крупных символов высотой до 5 мм
- Легкая замена красящего ролика
- Простая загрузка рулона этикеток



ВАРИАНТЫ ЭТИКЕТОК



► SAMARK 26

Компактный Samark 26 - отличный ручной аппликатор с хорошим соотношением цены и качества. Эта модель часто используется для маркировки этикетками типа волна.

Отличаясь высоким качеством и прочностью, Samark 26 идеально выдерживает не только малые, но и высокие эксплуатационные нагрузки.

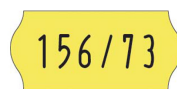
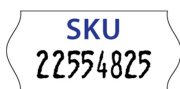
Легкая эргономичная конструкция позволяет пользоваться данной моделью в течение длительного времени.



КЛЮЧЕВЫЕ ОСОБЕННОСТИ

- Безопасное отрезание этикеток
- До 8 символов для нанесения информации
- Простая загрузка рулона этикеток

ВАРИАНТЫ ЭТИКЕТОК



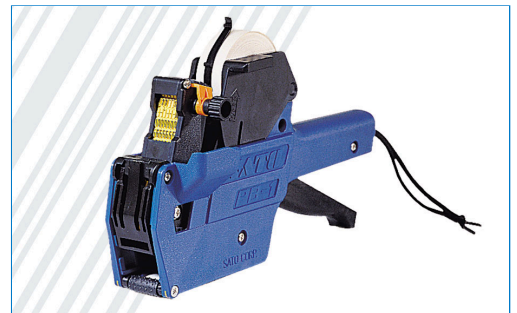
► PB1

Модель PB1 - функциональный и легкий ручной аппликатор, совместимый с этикетками наименьшего на рынке размера. Он идеально подходит для маркировки канцтоваров, косметики и миниатюрной продукции.

Этикет-пистолет оснащен функцией стоп-сигнала для предотвращения повреждения считываемого индекса/полосы.

КЛЮЧЕВЫЕ ОСОБЕННОСТИ

- Четкая и контрастная печать
- Компактный размер и легкий вес
- Усовершенствован резиновой лентой для более четкого изображения
- Возможность печати до 7 буквенно-цифровых символов



ВАРИАНТЫ ЭТИКЕТОК



► NOR 3/9 B & D (ТОЛЬКО В УК)

Nor, инновационный ручной аппликатор от SATO, обеспечивает четкую и легко читаемую маркировку.

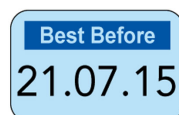
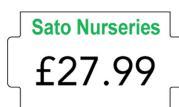
Модель Nor с обновленным дизайном печатающей головки позволяет легко загружать расходные материалы (чернила и этикетки) и представляет собой максимально удобное в пользовании устройство.

КЛЮЧЕВЫЕ ОСОБЕННОСТИ

- Четкая печать - Новая конструкция печатающей головки гарантирует четкие отпечатки
- Различные шаблоны печати - Печатные ленты подходят для большинства применений
- Большая площадь для предварительной печати - Укажите нужный Вам набор символов и логотип компании
- Простота эксплуатации - Простая и аккуратная замена чернильных роликов и этикеток



ВАРИАНТЫ ЭТИКЕТОК



По вопросам продаж и поддержки обращайтесь:

Алматы (727)345-47-04
Ангарск (3955)60-70-56
Архангельск (8182)63-90-72
Астрахань (8512)99-46-04
Барнаул (3852)73-04-60
Белгород (4722)40-23-64
Благовещенск (4162)22-76-07
Брянск (4832)59-03-52
Владивосток (423)249-28-31
Владикавказ (8672)28-90-48
Владимир (4922)49-43-18
Волгоград (844)278-03-48
Вологда (8172)26-41-59
Воронеж (473)204-51-73
Екатеринбург (343)384-55-89

Иваново (4932)77-34-06
Ижевск (3412)26-03-58
Иркутск (395)279-98-46
Казань (843)206-01-48
Калининград (4012)72-03-81
Калуга (4842)92-23-67
Кемерово (3842)65-04-62
Киров (8332)68-02-04
Коломна (4966)23-41-49
Кострома (4942)77-07-48
Краснодар (861)203-40-90
Красноярск (391)204-63-61
Курск (4712)77-13-04
Курган (3522)50-90-47
Липецк (4742)52-20-81

Магнитогорск (3519)55-03-13
Москва (495)268-04-70
Мурманск (8152)59-64-93
Набережные Челны (8552)20-53-41
Новокузнецк (3843)20-46-81
Ноябрьск (3496)41-32-12
Новосибирск (383)227-86-73
Омск (3812)21-46-40
Орел (4862)44-53-42
Оренбург (3532)37-68-04
Пенза (8412)22-31-16
Петрозаводск (8142)55-98-37
Псков (8112)59-10-37
Пермь (342)205-81-47

Ростов-на-Дону (863)308-18-15
Рязань (4912)46-61-64
Самара (846)206-03-16
Санкт-Петербург (812)309-46-40
Саратов (845)249-38-78
Севастополь (8692)22-31-93
Саранск (8342)22-96-24
Симферополь (3652)67-13-56
Смоленск (4812)29-41-54
Сочи (862)225-72-31
Ставрополь (8652)20-65-13
Сургут (3462)77-98-35
Сыктывкар (8212)25-95-17
Тамбов (4752)50-40-97
Тверь (4822)63-31-35

Тольятти (8482)63-91-07
Томск (3822)98-41-53
Тула (4872)33-79-87
Тюмень (3452)66-21-18
Ульяновск (8422)24-23-59
Улан-Удэ (3012)59-97-51
Уфа (347)229-48-12
Хабаровск (4212)92-98-04
Чебоксары (8352)28-53-07
Челябинск (351)202-03-61
Череповец (8202)49-02-64
Чита (3022)38-34-83
Якутск (4112)23-90-97
Ярославль (4852)69-52-93

Россия +7(495)268-04-70

Казахстан +(727)345-47-04

Беларусь +(375)257-127-884

Узбекистан +998(71)205-18-59

Киргизия +996(312)96-26-47

эл.почта: sjt@nt-rt.ru || сайт: <https://sato.nt-rt.ru/>