

Интеллектуальные принтеры FX3-LX

Технические характеристики

По вопросам продаж и поддержки обращайтесь:

Алматы (727)345-47-04
Ангарск (3955)60-70-56
Архангельск (8182)63-90-72
Астрахань (8512)99-46-04
Барнаул (3852)73-04-60
Белгород (4722)40-23-64
Благовещенск (4162)22-76-07
Брянск (4832)59-03-52
Владивосток (423)249-28-31
Владикавказ (8672)28-90-48
Владимир (4922)49-43-18
Волгоград (844)278-03-48
Вологда (8172)26-41-59
Воронеж (473)204-51-73
Екатеринбург (343)384-55-89

Иваново (4932)77-34-06
Ижевск (3412)26-03-58
Иркутск (395)279-98-46
Казань (843)206-01-48
Калининград (4012)72-03-81
Калуга (4842)92-23-67
Кемерово (3842)65-04-62
Киров (8332)68-02-04
Коломна (4966)23-41-49
Кострома (4942)77-07-48
Краснодар (861)203-40-90
Красноярск (391)204-63-61
Курск (4712)77-13-04
Курган (3522)50-90-47
Липецк (4742)52-20-81

Магнитогорск (3519)55-03-13
Москва (495)268-04-70
Мурманск (8152)59-64-93
Набережные Челны (8552)20-53-41
Нижний Новгород (831)429-08-12
Новокузнецк (3843)20-46-81
Ноябрьск (3496)41-32-12
Новосибирск (383)227-86-73
Омск (3812)21-46-40
Орел (4862)44-53-42
Оренбург (3532)37-68-04
Пенза (8412)22-31-16
Петрозаводск (8142)55-98-37
Псков (8112)59-10-37
Пермь (342)205-81-47

Ростов-на-Дону (863)308-18-15
Рязань (4912)46-61-64
Самара (846)206-03-16
Санкт-Петербург (812)309-46-40
Саратов (845)249-38-78
Севастополь (8692)22-31-93
Саранск (8342)22-96-24
Симферополь (3652)67-13-56
Смоленск (4812)29-41-54
Сочи (862)225-72-31
Ставрополь (8652)20-65-13
Сургут (3462)77-98-35
Сыктывкар (8212)25-95-17
Тамбов (4752)50-40-97
Тверь (4822)63-31-35

Тольятти (8482)63-91-07
Томск (3822)98-41-53
Тула (4872)33-79-87
Тюмень (3452)66-21-18
Ульяновск (8422)24-23-59
Улан-Удэ (3012)59-97-51
Уфа (347)229-48-12
Хабаровск (4212)92-98-04
Чебоксары (8352)28-53-07
Челябинск (351)202-03-61
Череповец (8202)49-02-64
Чита (3022)38-34-83
Якутск (4112)23-90-97
Ярославль (4852)69-52-93

Россия +7(495)268-04-70

Казахстан +(727)345-47-04

Беларусь +(375)257-127-884

Узбекистан +998(71)205-18-59

Киргизия +996(312)96-26-47

эл.почта: sjt@nt-rt.ru || сайт: <https://sato.nt-rt.ru/>

FX3-LX



Простая печать этикеток в составе комплексных решений

Удостоенный наград принтер SATO FX3-LX является гибким устройством нового поколения, пригодным к использованию в широком диапазоне промышленных задач благодаря применению специальных технологий, обладающих высокой степенью адаптированности к конкретным областям применения, а также к рабочему окружению принтера. Получить легкий доступ к интуитивным функциям печати устройства можно с использованием 7-дюймового полноцветного сенсорного TFT-дисплея, предоставляющего пользователю знакомое для него рабочее пространство, наподобие экрана смартфона или планшета.

Платформа "Печать с использованием приложений" (AEP) устройства FX3-LX позволяет использовать устройство без связи с персональным компьютером, в режиме онлайн или же в качестве автономного устройства, что дает пользователям полную автономность при печати этикеток в сферах промышленной, розничной торговли, производстве товаров и материально-техническое снабжение. Устройство совместимо с онлайн-сервисами SATO (SOS) – активным техническим решением, основанным на использовании облачных сервисов и обеспечивающим быструю поддержку и исключение времени простоя при выполнении печати вне зависимости от области применения принтера.

✓ КЛЮЧЕВЫЕ ПРЕИМУЩЕСТВА

- Повышенная эффективность и производительность, а также сниженные производственные затраты
- Оптимизированная область применения (благодаря использованию служб SATO и партнеров SATO) для удовлетворения уникальных потребностей вашего бизнеса
- Малые требования к рабочему настольному пространству. Доступность опции настенного крепления. Портативность для использования в переносном режиме или на тележке
- Поддержка клиентов и организаций, работающих с несколькими языками (47 языков печати и 31 язык отображения пользовательской информации на дисплее)
- Устройство обеспечивает печать экологически безотходных этикеток без подложек
- Фирменный дизайн этикеток, оптимизированный на совместимость с практическими приложениями, разработанный собственной командой дизайнеров SATO, а также абсолютно новые технические средства производства
- Соответствует требованиям безопасности пищевых продуктов
- Многоцелевое устройство: может использоваться в качестве принтера для печати этикеток, инструмента для видео обучения операторов, а также инструмента контроля за соблюдением технологических требований и инструмента управления
- Удаленное активное техническое решение на основе онлайн-служб SATO (SOS) для оперативной поддержки, информирования о необходимости замены расходных компонентов и составления необходимых отчетов
- Легкое обновление базы данных с использованием протоколов USB/LAN/WLAN

“Принтер SATO FX3-LX предоставляет пользователю уникальные преимущества и является флагманской моделью в соответствующей промышленной серии выпускаемого оборудования. Параметры каждого приложения полностью настроены в соответствии с пользовательским процессом и соответствуют требованиям, предъявляемым к оборудованию в конкретной отрасли, что делает данную модель самым гибким портативным принтером для печати этикеток в своем классе.”

Риутаро Котаки (Ryutaro Kotaki), Президент и Генеральный директор компании SATO



FX3-LX

Гибкость и интеллектуальность – в вашем распоряжении. | Интуитивно понятный принтер для печати этикеток формата 3 дюйма, органично вписывающийся в ваш бизнес



Использование устройства FX3-LX в пищевой промышленности

Принтер полностью соответствует требованиям безопасности пищевой продукции и гарантирует вам полное душевное спокойствие в данном вопросе

Устройство FX3-LX оборудовано функцией автоматического расчета и печати дат сроков годности типа "рекомендуется употребить до..." или "употребить до...", а также информации о содержащихся в продукте аллергенах и вторичной информации о соответствии сроков хранения требованиям, предъявляемым к отдельным продуктам и составным их частям, с использованием хранящейся в памяти устройства внутренней базы данных характеристик различных пищевых продуктов. База данных устройства FX3-LX легко обновляется с использованием данных, хранящихся на сервере, USB-накопителя, а также соединений по протоколам USB и LAN PC, или же автоматически с использованием протокола WLAN; данное свойство гарантирует точность данных в любой момент времени. Это, в свою очередь, помогает снизить количество пищевых отходов, связанных с некорректностью маркировки. Кроме того, еще одной функцией устройства FX3-LX является отслеживание процесса использования этикеток, что позволяет пользователю проверить соблюдение правил пищевой безопасности.

Снижение затрат и экономия места

Благодаря тому, что принтер FX3-LX может печатать этикетки в автономном режиме, без подключения к персональному компьютеру, он является идеальным устройством для использования в различных отраслях пищевой промышленности. Независимо от того, используется ли данное устройство в ресторанах быстрого обслуживания, в корпоративной среде, в гостиницах или на производстве, любые предприятия пищевой промышленности могут экономить свои расходы и производственные площади, перемещая данное переносное устройство с кухни или подсобного помещения на технический этаж и обратно - в любой момент времени по мере возникновения соответствующей необходимости. Принтер FX3-LX обеспечивает печать высококачественных (с разрешением 305 точек на дюйм) и долговечных этикеток размером до 3х дюймов в качестве стандарта, без необходимости подключения к ПК.

ОБЕСПЕЧИВАЕТ НЕОБХОДИМЫЕ САНИТАРНО-ГИГИЕНИЧЕСКИЕ УСЛОВИЯ НА РАБОЧЕМ МЕСТЕ

- ✓ Антибактериальный легко чистящийся корпус
- ✓ Устройство защищено от попадания брызг (класс защиты IPx2)
- ✓ Поверхность препятствует скольжению
- ✓ Может крепиться на стене
- ✓ Можно работать в перчатках
- ✓ Оборудовано функцией видео обучения





Использование FX3-LX на предприятиях розничной торговли

Выполняйте печать по требованию, в любом месте

Для удобства продавцов-консультантов принтер FX3-LX оборудован интерфейсом USB-A, который позволяет подключать периферийные устройства (например, сканеры и клавиатуры) при выполнении всех цеховых и подсобных операций. Ручные сканеры, например, могут подключаться по протоколу USB или Bluetooth, что обеспечивает простоту и высокую скорость поиска информации и печати данных, содержащихся в базах данных пищевых продуктов. Это означает, что меньше времени тратится на подбор и демонстрацию товара, и больше – на обслуживание покупателей.

Исключение человеческого фактора за счет автоматических расчетов

В отличие от процедуры ручного прикрепления этикеток, когда продавцу-консультанту необходимо самому производить расчет сумм скидок и следить за реализацией товара, продающегося со скидкой, принтер FX3-LX производит автоматический расчет сумм налога с продаж и ценовых скидок, что позволяет избежать ошибок, допускаемых человеком. Принтер отслеживает оборот товара, реализуемого со скидкой, и позволяет предпринимать корректирующие действия по мере возникновения соответствующей необходимости. Принтер модели FX3-LX обеспечивает печать с высоким разрешением, что позволяет изготавливать стеллажные этикетки и печатную продукцию рекламного качества как для торговых точек, осуществляющих продажу товаров по сниженным ценам, так и для предприятий розничной торговли, продающих товары элитного сегмента.

Маркировка уцененных товаров – простая и легкая операция



Отсканируйте штрих-код



Введите сумму скидки



Выполните предварительный просмотр печатаемой информации и введите количество товара



Выполните печать этикеток

Полностью настраиваемые и определяемые пользователем форматы и эскизы этикеток, а также автоматический расчет значений для исключения ошибок пользователя



FX3-LX

Гибкость и интеллектуальность – в вашем распоряжении. | Интуитивно понятный принтер для печати этикеток формата 3 дюйма, органично вписывающийся в ваш бизнес



Использование устройства FX3-LX на производстве и в сфере материально-технического обеспечения

Получайте доступ к точным данным независимо от вашего местонахождения

Многофункциональная природа принтера FX3-LX делает его идеальным устройством для использования в сфере производства и логистики. Доступ к точным данным обеспечивается в самых разнообразных местоположениях и географических точках, что позволяет оперативным работникам всегда точно маркировать товар. Способность устройства обеспечивать маркировку товара с использованием данных, полученных непосредственно из обновленной переносной базы данных, обеспечивает преимущества пользователя во многих случаях, включая нижеследующие:

✓ ПРАКТИЧЕСКОЕ ПРИМЕНЕНИЕ

- Маркировка товара при приеме на склад
- Маркировка сырья
- Маркировка при сортировке, упаковке и отправке товара заказчику
- Маркировка непроданного товара
- Повторная маркировка при сквозном складировании и адресной рассылке

Во всех случаях принтер FX3-LX требует малого количества ручных операций и не требует высокой квалификации персонала компании, как в случае применения традиционных методов маркировки - это позволяет предприятиям малого и среднего бизнеса значительно экономить на оплате труда персонала. Например, маркировка в случае приема товара на склад требует меньшего количества ручного труда для печати этикеток, применяющихся для внутренней маркировки упаковочных коробок благодаря предоставлению пользователю доступа к актуальной базе данных товаров. Не обладая устройством FX3-LX, пользователь затрачивает много времени на прикрепление этикеток к внутренним упаковочным коробкам (что часто требует также дополнительной подготовки персонала), вместо того, чтобы маркировать лишь наружную упаковку.

✓ КЛЮЧЕВЫЕ ПРЕИМУЩЕСТВА

- Экономия места за счет исключения необходимости использования ПК
- Возможность подключения периферийных устройств (например, сканеров и весов) с использованием набора удобных для пользователя интерфейсов
- Легкая адаптация к работе существующих пользовательских систем

Надежная конструкция для работы в непростых условиях

Портативный принтер FX3-LX помещен в брызгозащищенный корпус (класс защиты IPx2), устойчивый к скольжению и обеспечивающий соответствие требованиям к механической защите корпусов электрооборудования класса IK06



Экономия ресурсов

Перед началом процесса печати пользователь может ознакомиться со специализированным курсом видеобучения, сопровождающимся голосовыми инструкциями и предварительным просмотром макета печатаемых этикеток, что позволяет минимизировать количество бракованных этикеток и предотвратить ошибки управления.



Дополнительные принадлежности



Литий-ионный аккумулятор

14,4 В, 1950 мАч
Батарея с интеллектуальной функциональностью: показывает остающуюся степень заряда в %



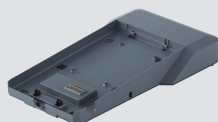
Комплект крепления аккумулятора

Необходим для работы аккумулятора



Зарядное устройство для аккумулятора

Зарядное устройство на 1 аккумулятор



Комплект зарядной подставки

Обеспечивает легкую зарядку аккумулятора. Защищает адаптер питания от падений или попадания в него жидкости



Комплект WLAN/Bluetooth

Параметры беспроводного сетевого интерфейса WLAN:
IEEE 802.11 a/b/g/n/ac, сертифицировано на соответствие стандарту WiFi
Параметры интерфейса Bluetooth: Версия 4.1, сертифицировано на соответствие требованиям MFi



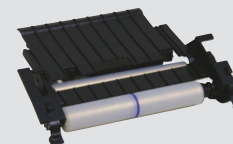
Обрезчик

Поддерживает работу, как со стандартными этикетками, так и с безотходными этикетками без подложек. Поддерживает резку через клейкий слой этикетки



Частичный обрезчик

Подходит для печати квитанций



Комплект для работы с этикетками без подложек

Поддерживает функции отрыва и резки безотходных этикеток без подложек - в обоих случаях с применением датчика снятия этикетки



Комплект для настенного крепления устройства

Обеспечивает экономию рабочего пространства

Отличается простотой установки
Значения угла регулировки: от 0 до 25 градусов (принтер в комплект поставки не входит)

Технические характеристики FX3-LX

ТЕХНИЧЕСКИЕ ХАРАКТЕРИСТИКИ ПЕЧАТИ		FX3-LX	
Метод печати		Прямая термопечать	
Разрешение печати, точек на мм (точек на дюйм)		12 точек на мм (305 точек на дюйм)	
Макс. область печати	Ширина, мм (дюймов)	80 мм (3,15")	
	Длина, мм (дюймов)	500 мм (19,69")	
Макс. скорость печати, мм/с (дюймов в сек)		При работе от адаптера питания: 152 мм/с (6 дюймов в сек); При работе от аккумулятора: 101 мм/с (4 дюйма в сек)	
Режимы работы принтера		Непрерывный, печать с отрыванием этикетки, режим отрезания этикетки ножом, режим частичного отрезания этикетки ножом, режим печати с отделителем, режим сотриванием этикеток без подложки, режим отрезания этикеток без подложки	
СПЕЦИФИКАЦИЯ РАСХОДНЫХ МАТЕРИАЛОВ. Для обеспечения оптимального качества печати компания SATO рекомендует использовать оригинальные расходные материалы производства компании SATO			
Тип датчика		Датчик зазора (передающий) и датчик метки типа I (отражающий)	
Типы этикетки		Рулон (непрерывный, этикетки с высечками, этикетки без подложки)	
Толщина этикетки (этикетка вместе с подложкой)		0,14 мм (0,0055") ~ 0,19 мм (0,0075")	
Параметры рулона для печати этикеток	Диаметр	105 мм (4,13") на втулке с внутренним диаметром 25 мм (1") 90 мм (3,54") на втулке с внутренним диаметром 40 мм (1,5")	
	Направление намотки	Внутренняя / внешняя, изменение настроек не требуется	
Размер этикетки (включая подложку)	Для непрерывного режима	Ширина	28 мм (1,10") ~ 85 мм (3,35")
		Длина	19 мм (0,75") ~ 503 мм (19,80")
	Для режима с отрыванием этикетки	Ширина	28 мм (1,10") ~ 85 мм (3,35")
		Длина	19 мм (0,75") ~ 503 мм (19,80")
	Для режима отрезания этикетки ножом	Ширина	28 мм (1,10") ~ 85 мм (3,35")
		Длина	19 мм (0,75") ~ 503 мм (19,80")
	Для режима печати с отделителем	Ширина	28 мм (1,10") ~ 85 мм (3,35")
		Длина	19 мм (0,75") ~ 503 мм (19,80")
	При печати этикеток без подложки	Ширина	32 мм (1,26") ~ 82 мм (3,23")
		Длина	20 мм (0,79") ~ 500 мм (19,69")
При отрезании этикеток без подложки	Ширина	32 мм (1,26") ~ 82 мм (3,23")	
	Длина	45 мм (1,77") ~ 500 мм (19,69")	
ВСПОМОГАТЕЛЬНЫЕ ИНСТРУМЕНТЫ, ОБЕСПЕЧИВАЮЩИЕ УДОБСТВО ПОЛЬЗОВАТЕЛЯ			
Панель дисплея		Полноцветный сенсорный жидкокристаллический TFT-дисплей формата 7 дюймов (480 x 800)	
Крупный светодиод состояния		Синий/красный	
Многоязычная поддержка		47 языков и масштабируемые шрифты печати 31 язык отображения информации в меню жидкокристаллического дисплея	
Обучающие видео по функционированию устройства и работе пользователей		14 предзаписанных в память видео роликов, с информацией о загрузке расходных материалов, замене запасных частей, установке дополнительных опций, очистке устройства и т.д. Доступен 1 Гб внутренней памяти для сохранения и воспроизведения пользовательских видео со звуком (встроенный динамик)	
Периферийные устройства		Возможность подключения периферийных устройств (например, сканера, вспомогательной и основной клавиатуры) непосредственно к принтеру для ввода данных	
Удаленное обслуживание		SNMP Вер. 3, HTTPs	
Профилактическое техническое обслуживание		SOS (онлайн службы SATO)	
ШРИФТЫ / СИМВОЛОВ			
Шрифты	Стандартные шрифты	Растровые шрифты: 10 шрифтов компании SATO, 4 популярных шрифта Масштабируемые шрифты: 39 шрифтов Многоязыковая поддержка (47 языков в стандарте Уникод (Unicode)), однобайтовые и двухбайтовые шрифты (корейский, китайский, японский)	
Штрих-коды	Одномерный штрих-код	Code 39, Code 93, Code 128, CODABAR (NW-7), EAN 8/13, GS-1 Databar, GS-1 128 (UCC/ EAN 128), Interleaved 2/5, Industrial 2/5, JAN 8/13, Matrix 2/5, MSI, Bookland, Postnet, UPC-A/E, Пользовательский штрих-код, Postnet, код USPS	
	Двухмерный штрих-код	Aztec, PDF 417, Micro PDF, Maxi Code, GS1 Data Matrix, QR Code, Micro QR Code	
	Составные наборы символов	EAN-8/13 Composite, UPC-A/E Composite, GS1 DataBar, (Composite, Truncated Composite, Stacked Composite, Expanded Stacked Composite, Expanded Composite, Stacked Omnidirectional Composite, Limited Composite), GS1-128 Composite	
ХАРАКТЕРИСТИКИ ИНТЕРФЕЙСА			
	Модель USB + LAN	USB 2.0 (Тип A) x 3, USB 2.0 (Тип B), Ethernet (IPv4/v6), NFC	
	Дополнительный комплект WLAN/Bluetooth	WiFi: WiFi Direct IEEE 802.11 a/b/g/n/ac, два диапазона частот, (2,4 ГГц/ 5 ГГц) Bluetooth: версия 4.1, сертификация MFi	
Эмуляция языков		Автоопределение, SBPL, SZPL, SDPL, SIPL, STCL, SEPL	
ЭКСПЛУАТАЦИОННЫЕ ХАРАКТЕРИСТИКИ			
Потребляемая мощность		Универсальный многодиапазонный источник питания, ~100-240 В +/- 10%, 50/60 Гц	
Аккумулятор		Литий-ионный интеллектуальный аккумулятор, 14,4 В, 1950 мАч	
Экономия электроэнергии		Программируемые функции экономии электроэнергии	
Размеры	Стандартная модель	Ш132 мм x Г225 мм x В161 мм *Без учета рулона этикеток, адаптера электропитания и других опций	
	Стандартная модель с комплектом для крепления аккумулятора	Ш132 мм x Г225 мм x В180 мм	
Вес	Стандартная модель	2.5 кг	
	Стандартная модель с комплектом для крепления аккумулятора	3.0 кг	
Стандарты и сертификация уполномоченных органов		Стандарты уровня шума (электромагнитной совместимости): EN55032, EN55024, EN61000-3-2 / 3-3, EN300 330-2 / -1, EN301 489-1 / -3 / -17, FCC Часть 15 Подчасть В, ICES 003 Стандарты безопасности: UL60950-1, CSA C22.2 No.60950-1, IEC/EN60950-1 Стандарты беспроводной связи: FCC Часть 15 Подчасть C/E, ISED RSS-Gen, ISED RSS-247, EN 300 328, EN 301 893	
Рабочее окружение	Печать этикеток (за исключением печати в режиме отделителя)	0~40°C/ 30~80% отн. влажности (без конденсации паров)	
	Печать этикеток (в режиме отделителя)	0~35°C/ 30~75% отн. влажности (без конденсации паров)	
	Печать этикеток без подложки	5~35°C/ 30~75% отн. влажности (без конденсации паров)	
Условия хранения		-5~60 °C, 30~90% отн. влажности (без конденсации паров)	
РАЗНОЕ			
Соответствие стандартам		IPx2, IK06, Energy Star, сертификация Bluetooth MFi	
ОПЦИИ			
Принадлежности		Комплект для отрезания этикеток, комплект для частичного отрезания этикеток, комплект для печати этикеток без подложки, комплект WLAN / Bluetooth, комплект для крепления аккумулятора, литий-ионный аккумулятор, зарядное устройство для аккумулятора, зарядная подставка, комплект настенного крепления	

По вопросам продаж и поддержки обращайтесь:

Алматы (727)345-47-04
Ангарск (3955)60-70-56
Архангельск (8182)63-90-72
Астрахань (8512)99-46-04
Барнаул (3852)73-04-60
Белгород (4722)40-23-64
Благовещенск (4162)22-76-07
Брянск (4832)59-03-52
Владивосток (423)249-28-31
Владикавказ (8672)28-90-48
Владимир (4922)49-43-18
Волгоград (844)278-03-48
Вологда (8172)26-41-59
Воронеж (473)204-51-73
Екатеринбург (343)384-55-89

Иваново (4932)77-34-06
Ижевск (3412)26-03-58
Иркутск (395)279-98-46
Казань (843)206-01-48
Калининград (4012)72-03-81
Калуга (4842)92-23-67
Кемерово (3842)65-04-62
Киров (8332)68-02-04
Коломна (4966)23-41-49
Кострома (4942)77-07-48
Краснодар (861)203-40-90
Красноярск (391)204-63-61
Курск (4712)77-13-04
Курган (3522)50-90-47
Липецк (4742)52-20-81

Магнитогорск (3519)55-03-13
Москва (495)268-04-70
Мурманск (8152)59-64-93
Набережные Челны (8552)20-53-41
Новокузнецк (3843)20-46-81
Ноябрьск (3496)41-32-12
Новосибирск (383)227-86-73
Омск (3812)21-46-40
Орел (4862)44-53-42
Оренбург (3532)37-68-04
Пенза (8412)22-31-16
Петрозаводск (8142)55-98-37
Псков (8112)59-10-37
Пермь (342)205-81-47

Ростов-на-Дону (863)308-18-15
Рязань (4912)46-61-64
Самара (846)206-03-16
Санкт-Петербург (812)309-46-40
Саратов (845)249-38-78
Севастополь (8692)22-31-93
Саранск (8342)22-96-24
Симферополь (3652)67-13-56
Смоленск (4812)29-41-54
Сочи (862)225-72-31
Ставрополь (8652)20-65-13
Сургут (3462)77-98-35
Сыктывкар (8212)25-95-17
Тамбов (4752)50-40-97
Тверь (4822)63-31-35

Тольятти (8482)63-91-07
Томск (3822)98-41-53
Тула (4872)33-79-87
Тюмень (3452)66-21-18
Ульяновск (8422)24-23-59
Улан-Удэ (3012)59-97-51
Уфа (347)229-48-12
Хабаровск (4212)92-98-04
Чебоксары (8352)28-53-07
Челябинск (351)202-03-61
Череповец (8202)49-02-64
Чита (3022)38-34-83
Якутск (4112)23-90-97
Ярославль (4852)69-52-93

Россия +7(495)268-04-70

Казахстан +(727)345-47-04

Беларусь +(375)257-127-884

Узбекистан +998(71)205-18-59

Киргизия +996(312)96-26-47

эл.почта: sjt@nt-rt.ru || сайт: <https://sato.nt-rt.ru/>