

# Программное обеспечение

## Технические характеристики

По вопросам продаж и поддержки обращайтесь:

Алматы (727)345-47-04  
Ангарск (3955)60-70-56  
Архангельск (8182)63-90-72  
Астрахань (8512)99-46-04  
Барнаул (3852)73-04-60  
Белгород (4722)40-23-64  
Благовещенск (4162)22-76-07  
Брянск (4832)59-03-52  
Владивосток (423)249-28-31  
Владикавказ (8672)28-90-48  
Владимир (4922)49-43-18  
Волгоград (844)278-03-48  
Вологда (8172)26-41-59  
Воронеж (473)204-51-73  
Екатеринбург (343)384-55-89

Иваново (4932)77-34-06  
Ижевск (3412)26-03-58  
Иркутск (395)279-98-46  
Казань (843)206-01-48  
Калининград (4012)72-03-81  
Калуга (4842)92-23-67  
Кемерово (3842)65-04-62  
Киров (8332)68-02-04  
Коломна (4966)23-41-49  
Кострома (4942)77-07-48  
Краснодар (861)203-40-90  
Красноярск (391)204-63-61  
Курск (4712)77-13-04  
Курган (3522)50-90-47  
Липецк (4742)52-20-81

Магнитогорск (3519)55-03-13  
Москва (495)268-04-70  
Мурманск (8152)59-64-93  
Набережные Челны (8552)20-53-41  
Нижний Новгород (831)429-08-12  
Новокузнецк (3843)20-46-81  
Ноябрьск (3496)41-32-12  
Новосибирск (383)227-86-73  
Омск (3812)21-46-40  
Орел (4862)44-53-42  
Оренбург (3532)37-68-04  
Пенза (8412)22-31-16  
Петрозаводск (8142)55-98-37  
Псков (8112)59-10-37  
Пермь (342)205-81-47

Ростов-на-Дону (863)308-18-15  
Рязань (4912)46-61-64  
Самара (846)206-03-16  
Санкт-Петербург (812)309-46-40  
Саратов (845)249-38-78  
Севастополь (8692)22-31-93  
Саранск (8342)22-96-24  
Симферополь (3652)67-13-56  
Смоленск (4812)29-41-54  
Сочи (862)225-72-31  
Ставрополь (8652)20-65-13  
Сургут (3462)77-98-35  
Сыктывкар (8212)25-95-17  
Тамбов (4752)50-40-97  
Тверь (4822)63-31-35

Тольятти (8482)63-91-07  
Томск (3822)98-41-53  
Тула (4872)33-79-87  
Тюмень (3452)66-21-18  
Ульяновск (8422)24-23-59  
Улан-Удэ (3012)59-97-51  
Уфа (347)229-48-12  
Хабаровск (4212)92-98-04  
Чебоксары (8352)28-53-07  
Челябинск (351)202-03-61  
Череповец (8202)49-02-64  
Чита (3022)38-34-83  
Якутск (4112)23-90-97  
Ярославль (4852)69-52-93

Россия +7(495)268-04-70

Казахстан +(727)345-47-04

Беларусь +(375)257-127-884

Узбекистан +998(71)205-18-59

Киргизия +996(312)96-26-47

эл.почта: [sjt@nt-rt.ru](mailto:sjt@nt-rt.ru) || сайт: <https://sato.nt-rt.ru/>

# SATO предоставляет полный спектр программных решений для удовлетворения требований клиентов на различных рынках для различных применений

Решения SATO поддерживают потребности разработчиков, ИТ-администраторов и конечных пользователей, от поддержки оборудования SATO до разработки прикладного программного обеспечения и обеспечения интеграции с ERP / WMS и другими ИТ-системами.



▶ [AEP Cloud](#)



▶ [AEP — Печать с использованием приложений](#)



▶ [Программное обеспечение для создания дизайна этикеток](#)



▶ [Возможности интеграции](#)



▶ [Драйверы и инструменты](#)



▶ [ASETRA](#)

## ПРОДУМАННАЯ, МАСШТАБИРУЕМАЯ И ЭКОНОМИЧЕСКИ ВЫГОДНАЯ МАРКИРОВКА

SATO AEP Cloud — это передовая облачная **PaaS** платформа, разработанная для автоматизации, оптимизации и улучшения процессов маркировки в различных отраслях.

Благодаря безопасному доступу в режиме реального времени компании могут эффективно управлять процессами маркировки из любой точки мира, в любое время, что значительно снижает количество ошибок и повышает производительность.



## ОТРАСЛИ, КОТОРЫЕ МЫ ОХВАТЫВАЕМ



[Здравоохранение](#)



[Транспорт и логистика](#)



[Розничная торговля](#)



[Ресторанный бизнес](#)



[Пищевая отрасль](#)



[Автомобильная промышленность](#)



[Производство](#)

# ПОЧЕМУ СТОИТ ВЫБРАТЬ AEP CLOUD?

AEP Cloud предоставляет централизованную платформу для управления ключевыми ресурсами, необходимыми для маркировки, включая семейства продуктов, прайс-листы и автоматизированные рабочие процессы. Благодаря настраиваемым функциям, компании могут повысить свою эффективность, сократить расходы и оперативно адаптироваться к изменениям на рынке.

## КЛЮЧЕВЫЕ ОСОБЕННОСТИ

- **Облачный доступ** – Управляйте маркировкой в любое время и в любом месте.
- **Экономичность** – Отсутствие необходимости в сложной инфраструктуре.
- **Актуальность данных** – Обновления в режиме реального времени, соответствующие меняющимся потребностям бизнеса.
- **Настраиваемые рабочие процессы** – Гибкость в адаптации к потребностям бизнеса.
- **Удалённое управление** – Упрощает мониторинг и обслуживание принтеров.
- **Ориентация на устойчивое развитие** – Оптимизация процессов для минимизации отходов.
- **Самостоятельно управляйте процессами** - Разработка без использования кода.

Откройте для себя мощные возможности встроенной системы для печати с поддержкой приложений — AEP. Настроив работу принтера под задачи клиента, вы упрощаете процесс маркировки, существенно снижаете затраты и повышаете общую эффективность работы.

## SATO предлагает следующие подходы к концепции AEP:



▶ AEP  
AEP





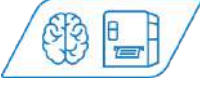





▶ Web  
AEP

позволяет создавать кастомизированные приложения для маркировки для печати без компьютера, с прямым подключением периферийных устройств для ввода данных (например, клавиатуры, сканера или весов)

Технология Web AEP предоставляет доступ к возможностям платформы AEP системным интеграторам, которые предпочитают использовать для разработки приложений распространенные языки программирования — JavaScript, HTML5 и CSS

## AEP

Что такое AEP?	Преимущества для клиента
 <p><b>Печать без ПК</b> - Поддержка печати без ПК позволяет обойтись без дополнительных принтеров и компьютеров для них, без сторонних операционных систем, межплатформенного ПО и лицензий на их использование, а также упрощает осуществление обновлений</p>	 <p><b>Печать без ПК</b> - Идеальный вариант, если пространство для размещения оборудования ограничено или условия на рабочем месте не подходят для ПК</p>
 <p><b>Подключение периферийных устройств</b> - Принтер может обрабатывать данные во внутренней памяти и устанавливать связь с такими устройствами, как сканеры, весы, термометры и ПЛК</p>	 <p><b>Снижение общих расходов</b> - Сокращение простоев, потребности системы в техническом обслуживании и соответствующих периодических затрат</p>
 <p><b>Встроенные интеллектуальные технологии</b> - Принтер сам принимает решения по процессам</p>	 <p><b>Эффективные процессы маркировки</b> - Простой, интуитивно понятный процесс повышает эффективность и производительность маркировки и защищает от ошибок персонала</p>
 <p><b>Поддержка подключения к облаку</b> - Принтер можно напрямую подключить к ИТ-инфраструктуре и облачным системам</p>	 <p><b>Поддержка прямого подключения к ИТ-инфраструктуре и облаку</b> - Упрощенная система сокращает число возможных неполадок и облегчает их локализацию</p>

## СФЕРЫ ПРИМЕНЕНИЯ



[Здравоохранение](#)



[Транспорт и логистика](#)



[Розничная торговля](#)



[Ресторанный бизнес](#)



[Пищевая отрасль](#)



[Автомобильная промышленность](#)



# ПО для разработки этикеток, автоматизации печати и централизованного управления этикетками

Независимо от того, требуются ли вам обычные этикетки с текстовой информацией, изображениями и штрихкодами или более сложная маркировка в соответствии с нормативными актами и требованиями, у TEKLYNX найдётся решение именно для вашей компании.

TEKLYNX также предлагает корпоративные решения для управления этикетками для организаций с уникальными требованиями к маркировке, такими как автоматизация печати, отслеживаемость этикеток и централизованное управление этикетками.



## CODESOFT: ШТРИХКОДИРОВАНИЕ И RFID-МАРКИРОВКА

- Надёжные подключения к базам данных с помощью Excel, Access, SQL, Google Диска, OneDrive и Data
- Встроенные шаблоны и полезные мастера для создания этикеток
- Более 100 символов штрихкодов
- Более 4000 собственных драйверов принтеров для точной печати в режиме полного соответствия
- Язык печати встроен в ПО TEKLYNX для оптимизации скорости работы принтеров SATO
- Защита этикетки паролем
- Выполняйте печать из облачных бизнес-систем на подключенных к облаку принтерах, таких как SATO
- Печать из RESTful API
- Совместимость с корпоративными решениями



## **SENTINEL: АВТОМАТИЗИРОВАННАЯ ПЕЧАТЬ ЭТИКЕТОК**

- Запуск печати напрямую из любой бизнес-системы
- Интеграция с RESTful API и другими бизнес-системами
- Точный ввод данных непосредственно из бизнес-системы
- Автоматизированная печать на неограниченном количестве принтеров по всему предприятию
- Безопасная маркировка с защитой паролем



## **TEKLYNX CENTRAL: ЦЕНТРАЛИЗОВАННОЕ УПРАВЛЕНИЕ МАРКИРОВКОЙ ДЛЯ ПРЕДПРИЯТИЙ**

- Централизованное управление этикетками, сочетающее в себе дизайн этикеток, отслеживаемость и автоматизацию печати
- Управляйте глобальной маркировкой и печатайте в любом месте с помощью интерфейса для печати этикеток на основе браузера
- Полная история версий и контрольный журнал этикеток на протяжении всего процесса маркировки
- Управляйте неограниченным количеством принтеров с одного сервера, локально или в облаке



## САМЫЙ ПРОСТОЙ СПОСОБ РЕШИТЬ ВСЕ ВАШИ ВОПРОСЫ, СВЯЗАННЫЕ С МАРКИРОВКОЙ.

**Loftware Cloud** – новейшая версия ПО NiceLabel Cloud. Это идеальное решение для маркировки, которое вы сможете внедрить и начать использовать всего за несколько минут!

**Loftware NiceLabel 10.5** – новейшая локальная версия ПО NiceLabel теперь доступна для пользователей, которые ещё не готовы пользоваться облачными решениями для маркировки. Локальные продукты NiceLabel по-прежнему доступны на действующих условиях бессрочных лицензий. Гибкая локальная подписка сроком на 1 год доступна прямо сейчас, а после окончания второго квартала будет доступна подписка на 3 года.

### ОСОБЕННОСТИ



**Быстро и легко создавайте этикетки со штрихкодом**



**Организируйте централизованное хранение дизайна этикеток и обеспечьте доступ из любой точки мира**



**Управляйте всеми своими принтерами, находясь в любой точке мира, посредством сети Интернет**



**Обеспечьте точность данных благодаря интеграции с вашей базой продуктов**



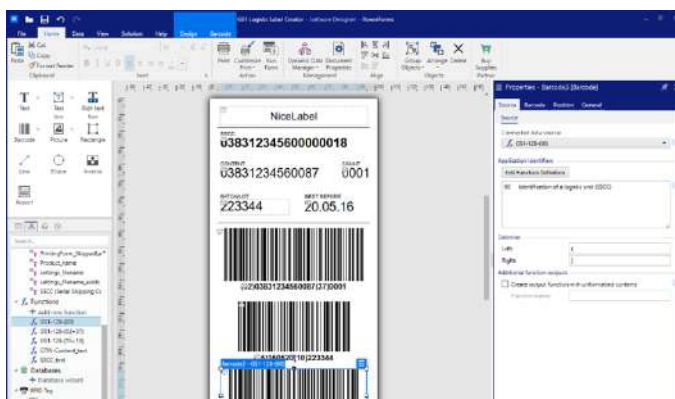
**Оптимизируйте печать в соответствии с потребностями вашего бизнеса**

## ЧТО НОВОГО В ПО NICE LABEL 10.5?

### СОЗДАНИЕ ЭТИКЕТОК СО ШТРИХКОДОМ ЗА СЧИТАННЫЕ МИНУТЫ

Loftware Cloud включает в себя интегрированный конструктор этикеток, предоставляющий привычный пользовательский интерфейс, аналогичный Microsoft Word.

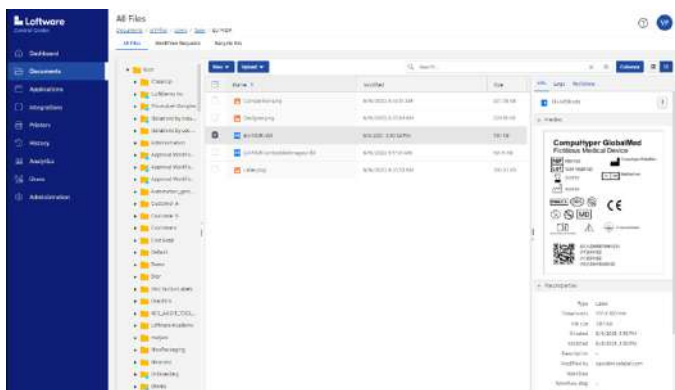
Вы можете оперативно создавать профессиональные этикетки, не прибегая к услугам IT-специалистов, не имея предварительных знаний в области штрихкодирования или навыков дизайнера.



### ЦЕНТРАЛИЗОВАННОЕ ХРАНЕНИЕ И ДОСТУП ИЗ ЛЮБОЙ ТОЧКИ МИРА

Loftware Cloud представляет централизованную систему хранения всех ваших этикеток.

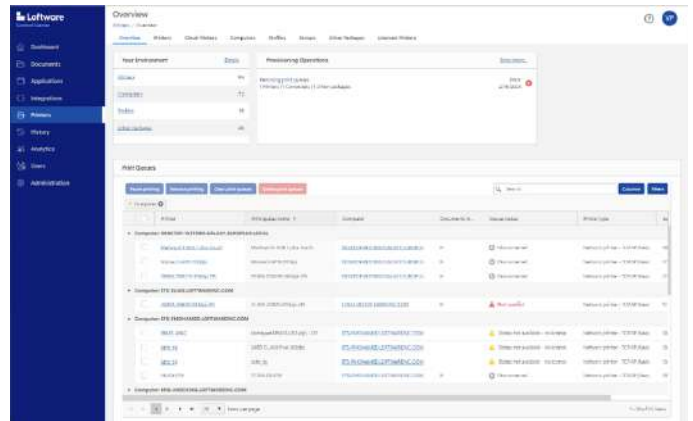
Откройте доступ к новейшим и наиболее актуальным шаблонам этикеток в любой момент и в любом месте, используя веб-браузер.



## УДАЛЁННОЕ УПРАВЛЕНИЕ ПРИНТЕРАМИ

Центр управления в Loftware Cloud экономит ваше время и обеспечивает готовность всех принтеров к работе.

Вы можете осуществить подготовку принтеров и обновление драйверов семейства принтеров, а также произвести настройку принтеров для сотен устройств. Кроме того, вы можете определить элементы управления, основанные на ролях пользователей, что предоставит им доступ к их локальным принтерам.



## ГАРАНТИЯ ТОЧНОСТИ ДАННЫХ

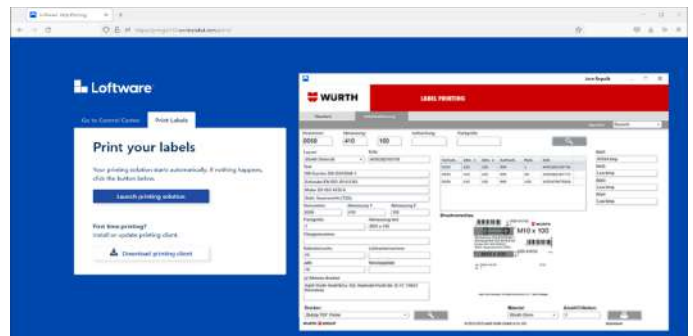
Loftware Cloud интегрирует печать этикеток с вашей базой данных по продуктам, обеспечивая единый источник достоверной информации и предотвращая возможные ошибки и неправильную маркировку.

ПО Loftware Cloud, созданное с целью удовлетворения потребностей предприятий любого масштаба, предоставляет возможность интеграции печати с вашей ERP-системой или другими облачными и локальными бизнес-приложениями, такими как SAP, MS Dynamics, Workday, NetSuite и прочими.



## ОПТИМИЗАЦИЯ ПЕЧАТИ В СООТВЕТСТВИИ С ПОТРЕБНОСТЯМИ БИЗНЕСА

С помощью Loftware Cloud вы можете с лёгкостью распространить процесс маркировки на все подразделения вашей организации, а также на ваших деловых партнёров, включая поставщиков, контрактных производителей и сторонних логистических операторов.



Инструмент для создания этикеток, предоставляющий пользователям возможность легко и быстро создавать и печатать готовые этикетки, отличается простотой использования и удобством работы.

Оперативное создание высококачественных этикеток без затрат на обучение и вёрстку!

### Для чего использовать Loftware?

- За считанные минуты вы сможете создать собственные этикетки или воспользоваться одним из уже готовых шаблонов.
- Традиционный пользовательский интерфейс для работы с этикеткой, подобный тому, что используется в Microsoft Word
- Применяйте одинаковые шаблоны этикеток вне зависимости от бренда и модели принтера
- Быстрое и простое подключение к сети передачи данных
- Безопасное облачное хранилище этикеток
- Продуктивное взаимодействие с вашими коллегами


Для того чтобы осуществлять контроль над процессом маркировки, начиная от разработки дизайна и заканчивая печатью, существует интуитивно понятная система, которая предоставляет все необходимые инструменты. Интеграция с вашими бизнес-системами позволяет централизованно управлять этикетками и автоматизировать процесс контроля качества.

### Самый простой способ решить все ваши вопросы, связанные с маркировкой

- Доступ к этикеткам в любое время и в любом месте
- Оптимизируйте использование ваших ИТ-ресурсов
- Оцифруйте свою маркировку OA с помощью системы управления документами (DMS) Loftware
- Оптимизируйте свою работу и повысьте точность маркировки, интегрировав её с вашими корпоративными системами
- Управляйте вашими принтерами удалённо

## ПРОГРАММНОЕ ОБЕСПЕЧЕНИЕ ШТРИХ-КОДОВ, ПЕЧАТЬ ЭТИКЕТОК И МНОГОЕ ДРУГОЕ

Программное обеспечение BarTender®, имеющее более чем 30-летний опыт работы, пользуется доверием организаций по всему миру в плане повышения безопасности, защиты, эффективности и соответствия нормативным требованиям путем оптимизации процессов создания этикеток, маркировки и печати.

 Download the  
**BarTender® 30-Day Trial**



### Создавайте

#### ПРОФЕССИОНАЛЬНАЯ ВЕРСИЯ

- Intelligent Templates™ для интуитивно понятного и уверенного дизайна
- Чтение данных из файлов CSV, баз данных и Excel. Простой поиск и выбор записей для печати
- Кодирование RFID-этикеток и смарт-карт



### Автоматизируйте

#### ВЕРСИЯ AUTOMATION

Все профессиональные функции, а также:

- Автоматическая печать из любой ОС, системы или устройства в ответ на транзакции данных и запросы SDK
- Защитите среду печати с помощью ролей пользователей и групп
- Отслеживайте состояние печати в реальном времени и просматривайте подробную историю использования системы



### Управляйте

#### ВЕРСИЯ ENTERPRISE

Все функции Automation, а также:

- Печать с любого устройства iOS или Android
- Автоматическая печать в ответ на API веб-службы или TCP / IP
- Интеграция с SAP и Oracle
- Воспользуйтесь централизованным управлением системой, печатью через браузер, централизованным хранилищем шаблонов с контролем версий, поддержкой электронной подписи, полным контролем SDK, кодированием смарт-карт и т. д.

SATO предлагает различные варианты интеграции для серверных систем, таких как ERP, WMS и др.

Мы также предлагаем инструменты и библиотеку знаний для мобильной печати и индивидуального программирования с печатью этикеток.



▶ [Прямая печать PDF](#)  
Сложные задачи печати



▶ [SATO Cloud Connector](#)  
Простой и удобный способ прямого подключения принтера без ПК или агента сервера



▶ [SAP](#)  
Взаимодействие с системами SAP для вывода штрих-кода и RFID



▶ [Интеграция PJP с продуктом LRS VPSX](#)  
Приложение, исключающее вероятность дублирования или непечатных этикеток



▶ [Умная печать из SAP®](#)  
Программное решение, предназначенное для повышения точности и эффективности



▶ [SATO Printer API](#)  
Простой API для вашего пользовательского приложения для взаимодействия с принтерами SATO



▶ [SmaPri](#)  
Для мобильной печати



▶ [Печать ORACLE & XML](#)  
Параметры печати с поддержкой XML с помощью ORACLE WMS и MSCA



▶ [Microsoft BizTalk RFID](#)  
RFID-печать под ключ с помощью Microsoft BizTalk RFID

## По вопросам продаж и поддержки обращайтесь:

Алматы (727)345-47-04  
Ангарск (3955)60-70-56  
Архангельск (8182)63-90-72  
Астрахань (8512)99-46-04  
Барнаул (3852)73-04-60  
Белгород (4722)40-23-64  
Благовещенск (4162)22-76-07  
Брянск (4832)59-03-52  
Владивосток (423)249-28-31  
Владикавказ (8672)28-90-48  
Владимир (4922)49-43-18  
Волгоград (844)278-03-48  
Вологда (8172)26-41-59  
Воронеж (473)204-51-73  
Екатеринбург (343)384-55-89

Иваново (4932)77-34-06  
Ижевск (3412)26-03-58  
Иркутск (395)279-98-46  
Казань (843)206-01-48  
Калининград (4012)72-03-81  
Калуга (4842)92-23-67  
Кемерово (3842)65-04-62  
Киров (8332)68-02-04  
Коломна (4966)23-41-49  
Кострома (4942)77-07-48  
Краснодар (861)203-40-90  
Красноярск (391)204-63-61  
Курск (4712)77-13-04  
Курган (3522)50-90-47  
Липецк (4742)52-20-81

Магнитогорск (3519)55-03-13  
Москва (495)268-04-70  
Мурманск (8152)59-64-93  
Набережные Челны (8552)20-53-41  
Новокузнецк (3843)20-46-81  
Ноябрьск (3496)41-32-12  
Новосибирск (383)227-86-73  
Омск (3812)21-46-40  
Орел (4862)44-53-42  
Оренбург (3532)37-68-04  
Пенза (8412)22-31-16  
Петрозаводск (8142)55-98-37  
Псков (8112)59-10-37  
Пермь (342)205-81-47

Ростов-на-Дону (863)308-18-15  
Рязань (4912)46-61-64  
Самара (846)206-03-16  
Санкт-Петербург (812)309-46-40  
Саратов (845)249-38-78  
Севастополь (8692)22-31-93  
Саранск (8342)22-96-24  
Симферополь (3652)67-13-56  
Смоленск (4812)29-41-54  
Сочи (862)225-72-31  
Ставрополь (8652)20-65-13  
Сургут (3462)77-98-35  
Сыктывкар (8212)25-95-17  
Тамбов (4752)50-40-97  
Тверь (4822)63-31-35

Тольятти (8482)63-91-07  
Томск (3822)98-41-53  
Тула (4872)33-79-87  
Тюмень (3452)66-21-18  
Ульяновск (8422)24-23-59  
Улан-Удэ (3012)59-97-51  
Уфа (347)229-48-12  
Хабаровск (4212)92-98-04  
Чебоксары (8352)28-53-07  
Челябинск (351)202-03-61  
Череповец (8202)49-02-64  
Чита (3022)38-34-83  
Якутск (4112)23-90-97  
Ярославль (4852)69-52-93

**Россия** +7(495)268-04-70

**Казахстан** +(727)345-47-04

**Беларусь** +(375)257-127-884

**Узбекистан** +998(71)205-18-59

**Киргизия** +996(312)96-26-47

эл.почта: [sjt@nt-rt.ru](mailto:sjt@nt-rt.ru) || сайт: <https://sato.nt-rt.ru/>